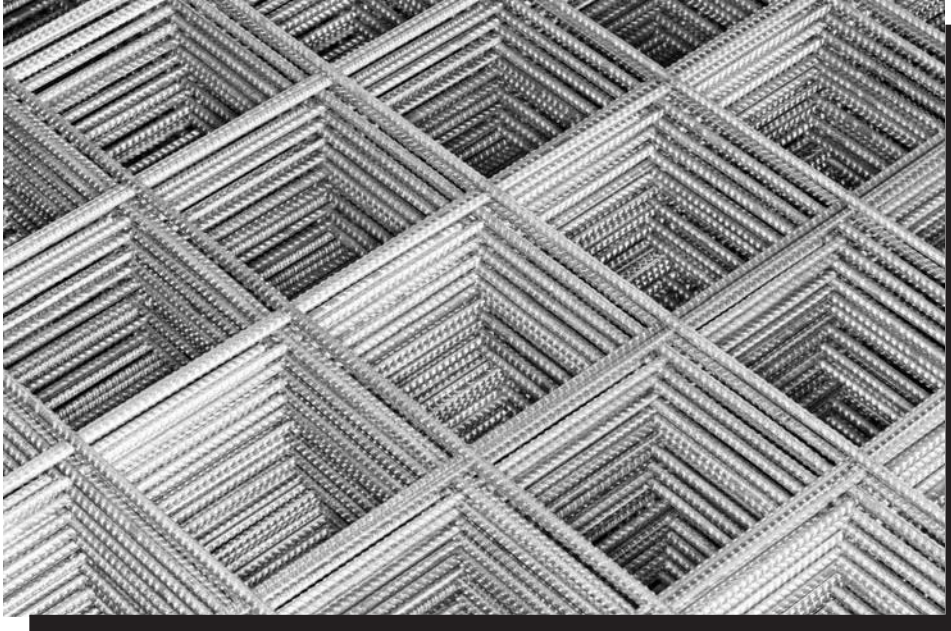


Lagermatten (ab 01.01.2008)



Normalduktile, geschweißte Betonstahlmatten aus kaltverformten gerippten Stäben.

Die Lagermatte ist eine standardisierte Betonstahlmatte in verschiedenen Varianten.

Lagermatten aus kaltverformten Stäben sind in DIN 488 oder in bauaufsichtlichen Zulassungen geregelt. Für Lagermatten B500A gelten die Bestimmungen und Anwendungsregeln nach DIN EN 1992-1-1.

Auf Anfrage liefern wir auch Lagermatten B500B.

Materialeigenschaften nach DIN 488

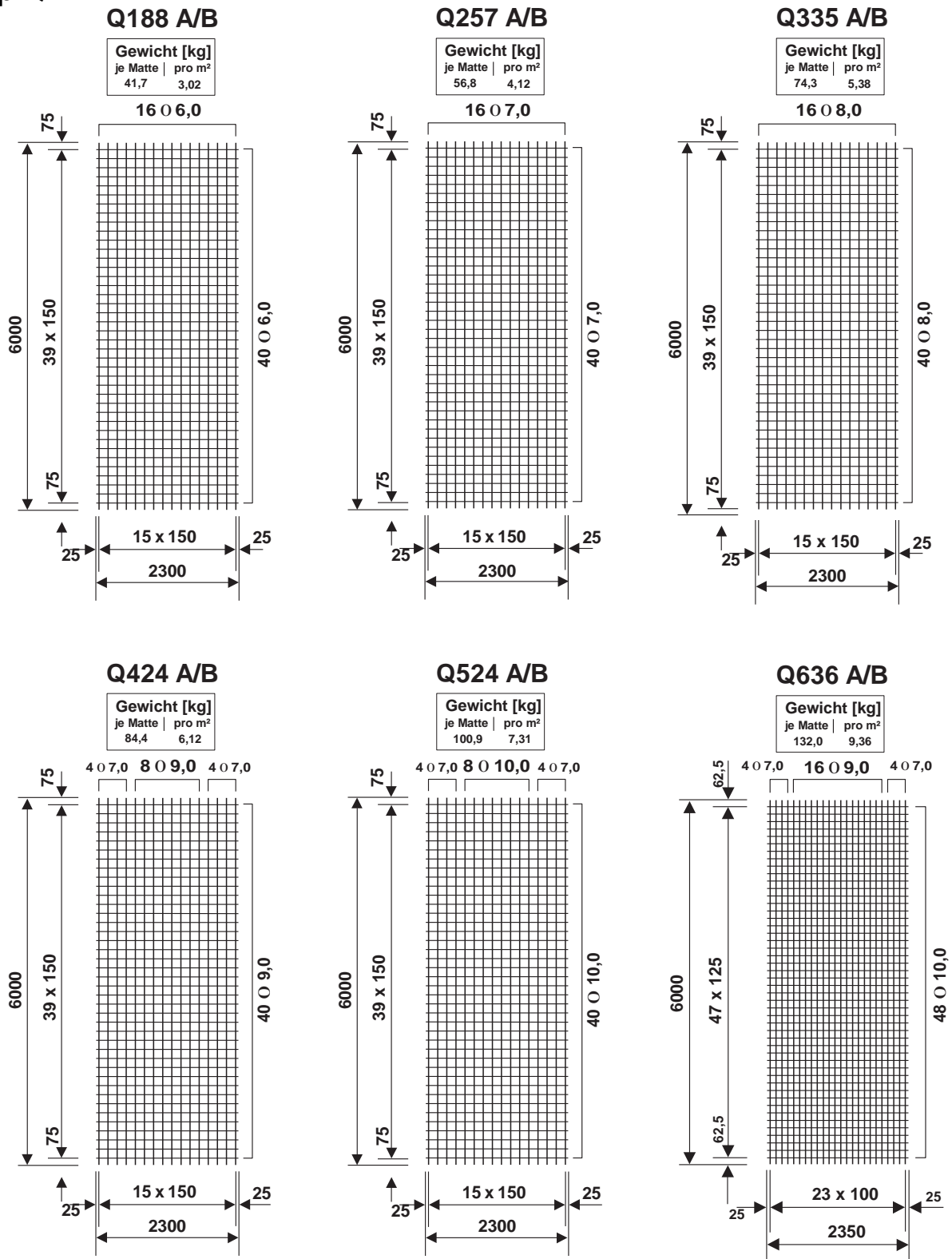
Benennung: **B500A** oder **B500B**
Duktilität: **normalduktil** **hochduktil, auf Anfrage**

Für Rückfragen und Angebote stehen wir Ihnen gerne jederzeit zur Verfügung - sprechen Sie uns an.

Überblick Lagermattenprogramm (gültig ab 01.01.2008)

Lagermatten sind standardisierte normalduktile oder hochduktile Betonstahlmatten mit festgelegten Abmessungen und festgelegtem Aufbau. Normalduktile können direkt ab Lager geliefert werden, hochduktile auf Anfrage.

Typ Q



Überblick Lagermattenprogramm (gültig ab 01.01.2008)

Lagermatten sind standardisierte normalduktiler oder hochduktiler Betonstahlmatten mit festgelegten Abmessungen und festgelegtem Aufbau. Normalduktiler können direkt ab Lager geliefert werden, hochduktiler auf Anfrage.

Typ R

